



Unione europea



REGIONE
LAZIO



DIME

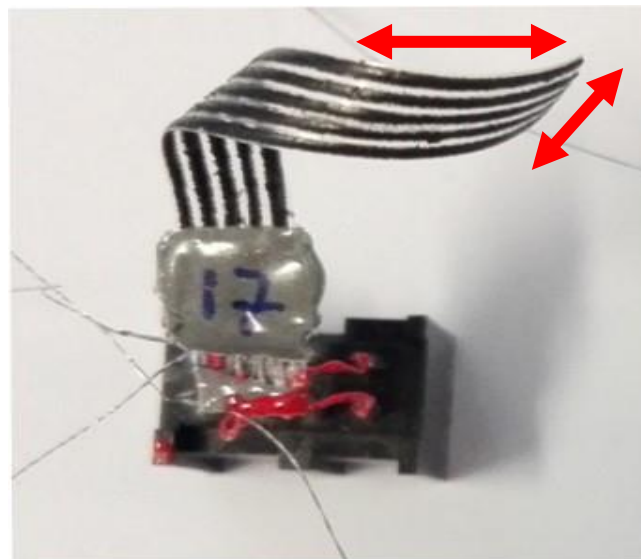
Dispositivi Medicali Elastici in urologia

*A valere sull'Avviso "Gruppi di ricerca 2020" di cui alla Det. n. G04052 del 04/04/2019 – POR FESR LAZIO 2014 – 2020 – Codice Progetto POR A0375E0084
Sostegno finanziario ricevuto 150000 euro*

In DIME verranno fabbricati dispositivi elettroattivi basati su substrati polimerici biocompatibili dedicati ad applicazioni in ambito urologico, contribuendo a un miglioramento sostanziale della qualità di vita dei pazienti.

DIME intende trasferire competenze e risultati maturati e consolidati in ambito neurologico alle applicazioni urologiche.

Il sensore fisico sarà un dispositivo in grado di misurare e registrare le deformazioni della vescica attraverso la registrazione di proprietà resistive/capacitive, mantenendo i requisiti di elasticità, flessibilità, e biocompatibilità.

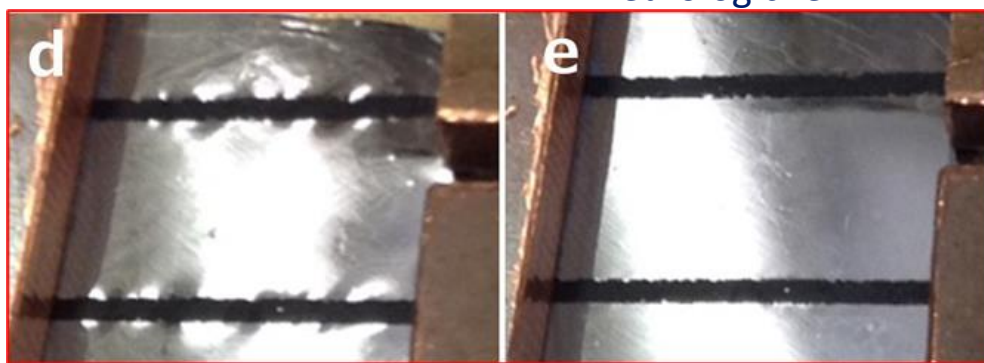


Dispositivo biomedicale per applicazioni neurologiche

SCAN ME



Comportamento elettromeccanico del materiale



Test su polimeri con differenti gradi di risposta elastica

